

通芝集团版 A705 系列考勤系统安装环境说明

【复杂规则/额度控制/预计算/自定义报表】

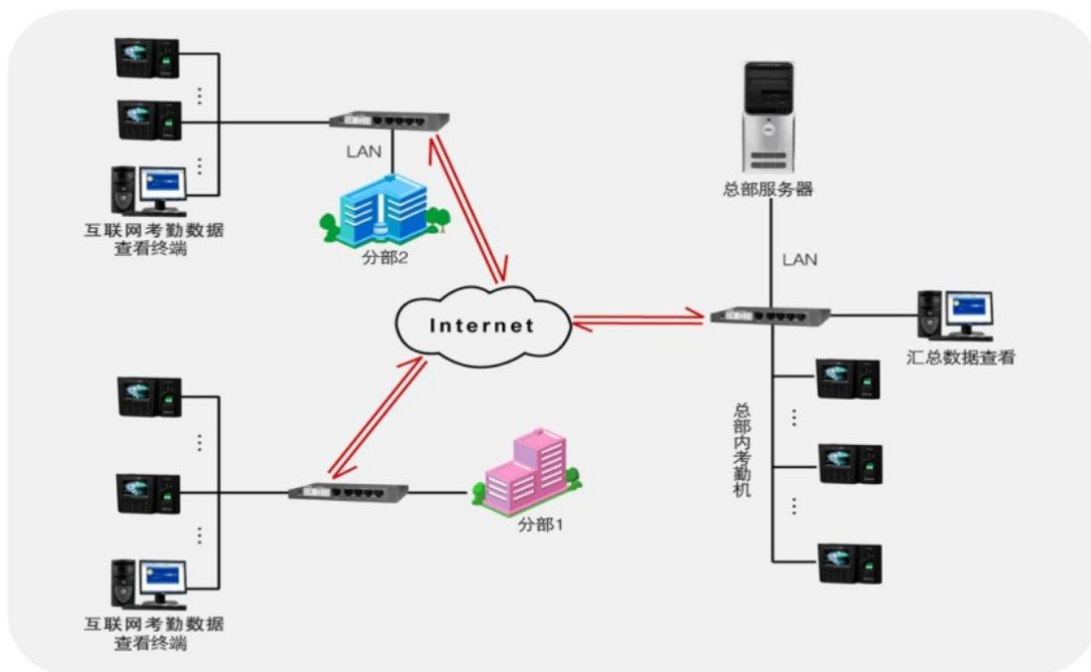
上海通芝信息科技有限公司

2016 年 12 月

目录

通芝集团版 A705 系列考勤系统安装环境说明	1
【复杂规则/额度控制/预计算/自定义报表】	1
1 安装环境说明.....	3
2 售后服务.....	3
3 联系我们.....	4

1 安装环境说明



通芝 A705 集团版考勤系统是一套集考勤机硬件和考勤机软件为一体的整体解决方案。考勤软件的规格型号为 A705，考勤机硬件用户可以根据我们产品目前兼容的品牌和型号进行选择，通常建议使用互联网考勤机或者广域网考勤机。购买请与您的销售代表联系，或者拨打我们的咨询热线：400-865-1900。软件可以部署在用户自己提供的电脑服务器上，也可以部署在通芝科技提供的专业的阿里云服务器上，享受阿里云提供的专业的安全与售后服务体系。

用户自己部署需要准备的环境有以下几点：

电脑服务器硬件环境要求，处理器 Intel 双核 2.0GB 以上，内存 8G 以上，硬盘 160G 以上高转速、高速 SATA 接口，网络 100M/1000 以太网卡；

电脑操作系统为 Windows Server 2008 或 Windows Server 2012；

数据库配置 Microsoft SQL Server 2008 或 MicroSoft SQL Server 2012；

关于网络配置说明：考勤点网络和总部网络之间联网方式，如果不是采用 VPN 或者不在同一个局域网内部的情况下，要求总部服务器端提供公网 IP 地址，并映射出一个端口用于和考勤点考勤机之间数据通信。考勤点的考勤机需要能够通过内网/VPN 或者互联网访问总部的服务器。

注：使用通芝科技统一提供的阿里云服务器免费提供操作系统、数据库、公网 IP 地址。

2 售后服务

■ 电话热线支持服务

服务提供者不到客户现场，通过电话热线方式为客户提供服务，指导客户相关工程师进行相

应操作以完成有关服务内容，确保客户的需求能得到及时准确的反馈

■ 远程维护

工程师通过拨号等网络接入方式进入客户的系统网络中，直接对客户系统进行诊断分析及维护服务。

■ 现场支持服务

针对比较复杂的项目，我们的专业技术人员可以来到客户现场，通过仔细调查研究，为客户解决实质问题。

■ 电子邮件服务

客户的技术或非技术问题及建议可以通过电子邮件方式发送给我们的技术支持电子信箱，公司设立专人阅读并及时给予答复。

■ 定期巡检服务

我们的技术服务中心将按与用户签订的支持服务协议规定，提供定期现场巡访或不定期电话巡访服务，与用户一起共同对系统进行性能调优、系统诊断，系统日常维护管理方面的交流，为客户进行定期的预防性维护服务。

3 联系我们

上海通芝信息科技有限公司（上海总部）

地址：上海市浦东新区灵岩南路 295 号浦东软件园世博分园 12 幢 2 楼

咨询热线：400-865-1900

北京分公司

地址：北京石景山区银河南街紫御国际 3 号楼 801

咨询热线：400-865-1900

广州分公司

地址：广州白云区广州大道北溪中路 20 号

咨询热线：400-865-1900

深圳分公司

地址：深圳市龙岗区南湾街道沙平南路 112 号 B 栋 1222 室

咨询热线：400-865-1900

南京分公司

地址：南京市秦淮区三条巷仁寿里 8 号

咨询热线：400-865-1900

成都分公司

地址：成都市新都区斑竹园镇锦绣路 126 号 13 栋 2502



咨询热线：400-865-1900

武汉分公司

地址：武汉市洪山区卓刀泉 126 号 1 栋 1 单元 101

咨询热线：400-865-1900

长春分公司

地址：长春市工农大路 1055 号时代大厦 2007 室

咨询热线：400-865-1900

贵州分公司

地址：贵阳市南明区沙北路 145 号加州阳光新城 2405 室

咨询热线：400-865-1900

太原分公司

地址：太原市杏花岭区五一路精营西二道街 6 号

咨询热线：400-865-1900