

## 通芝店铺版 T205 系列考勤系统安装环境说明

【适用于连锁型企业】

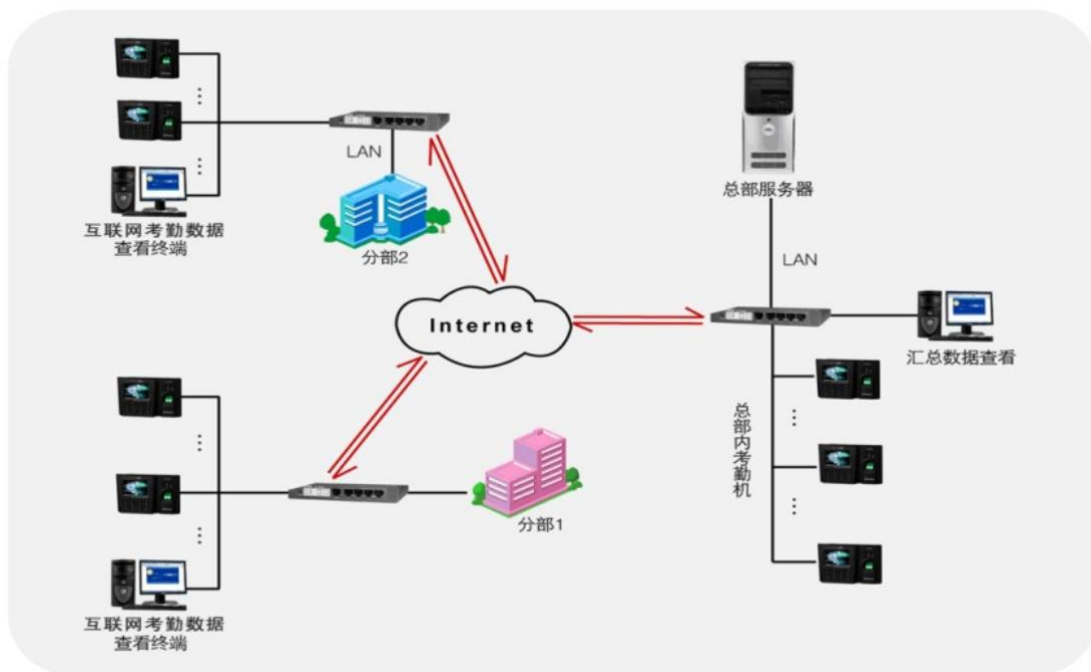
上海通芝信息科技有限公司

2016 年 12 月

## 目录

通芝店铺版 T205 系列考勤系统安装环境说明 .....	1
<b>【适用于连锁型企业】</b> .....	1
1 安装环境说明.....	3
2 售后服务.....	3
3 联系我们.....	4

## 1 安装环境说明



店铺版 T205 考勤系统是一款根据用户实际购买的考勤机,量身打造的一款自适应产品。

当用户实际使用的考勤机不是我们通芝考勤机,而是市场上其它的品牌和规格型号,可以选择该款产品,购买时请跟我们销售代表说清楚,考勤机的品牌和规格型号。

该款产品支持市场上主流考勤机产品,支持的品牌有得力、中控、汉王、真地、浩顺、科密等。

软件可以部署在用户自己提供的电脑服务器上,也可以部署在通芝科技提供的专业的阿里云服务器上,享受阿里云提供的专业的安全与售后服务体系。

用户自己部署需要准备的环境有以下几点:

电脑服务器硬件环境要求,处理器 Intel 双核 2.0GB 以上,内存 8G 以上,硬盘 160G 以上高转速、高速 SATA 接口,网络 100M/1000 以太网卡;

电脑操作系统为 Windows Server 2008 或 Windows Server 2012;

数据库配置 Microsoft SQL Server 2008 或 MicroSoft SQL Server 2012;

关于网络配置说明:店铺网络和总部网络之间联网方式,如果不是采用 VPN 或者不在同一个局域网内部的情况下,要求总部服务器端提供公网 IP 地址,并映射出一个端口用于和店铺考勤机之间数据通信。店铺的考勤机需要能够通过内网/VPN 或者互联网访问总部的服务器。

注:使用通芝科技统一提供的阿里云服务器免费提供操作系统、数据库、公网 IP 地址。

## 2 售后服务

### ■ 电话热线支持服务

服务提供者不到客户现场，通过电话热线方式为客户提供服务，指导客户相关工程师进行相应操作以完成有关服务内容，确保客户的需求能得到及时准确的反馈

#### ■ 远程维护

工程师通过拨号等网络接入方式进入客户的系统网络中，直接对客户系统进行诊断分析及维护服务。

#### ■ 现场支持服务

针对比较复杂的项目，我们的专业技术人员可以来到客户现场，通过仔细调查研究，为客户解决实质问题。

#### ■ 电子邮件服务

客户的技术或非技术问题及建议可以通过电子邮件方式发送给我们的技术支持电子信箱，公司设立专人阅读并及时给予答复。

#### ■ 定期巡检服务

我们的技术服务中心将按与用户签订的支持服务协议规定，提供定期现场巡访或不定期电话巡访服务，与用户一起共同对系统进行性能调优、系统诊断，系统日常维护管理方面的交流，为客户进行定期的预防性维护服务。

## 3 联系我们

上海通芝信息科技有限公司（上海总部）

地址：上海市浦东新区灵岩南路 295 号浦东软件园世博分园 12 幢 2 楼

咨询热线：400-865-1900

北京分公司

地址：北京石景山区银河南街紫御国际 3 号楼 801

咨询热线：400-865-1900

广州分公司

地址：广州白云区广州大道北溪中路 20 号

咨询热线：400-865-1900

深圳分公司

地址：深圳市龙岗区南湾街道沙平南路 112 号 B 栋 1222 室

咨询热线：400-865-1900

南京分公司

地址：南京市秦淮区三条巷仁寿里 8 号

咨询热线：400-865-1900

成都分公司



地址：成都市新都区斑竹园镇锦绣路 126 号 13 栋 2502

咨询热线：400-865-1900

武汉分公司

地址：武汉市洪山区卓刀泉 126 号 1 栋 1 单元 101

咨询热线：400-865-1900

长春分公司

地址：长春市工农大路 1055 号时代大厦 2007 室

咨询热线：400-865-1900

贵州分公司

地址：贵阳市南明区沙北路 145 号加州阳光新城 2405 室

咨询热线：400-865-1900

太原分公司

地址：太原市杏花岭区五一路精营西二道街 6 号

咨询热线：400-865-1900